

TALLER

# MITOS & LOGOS<sup>®</sup> III

SANTIAGO DE CHILE

"MITOS Y ARQUETIPOS DE TRANSFORMACIÓN"  
UN TALLER DISEÑADO Y FACILITADO POR LUZ MARÍA EDWARDS



De 19:00 a 21:00

AGOSTO Jueves Jueves  
22 29

SEPTIEMBRE Jueves Jueves  
05 12

TALLER

# MITOS & LOGOS<sup>®</sup> III

SANTIAGO DE CHILE

Los mitos son narraciones que, desde la antigüedad y en todas las culturas dan cuenta de los orígenes del universo y de los seres humanos: de cómo llegaron a ser lo que son.

Se trata de historias (mythos en griego quiere decir historia, relato, cuento) que hacen uso de un lenguaje simbólico, pues se refieren a misterios que no es posible expresar directamente con un lenguaje corriente. Por ello, el lenguaje de nuestra razón (logos) busca desentrañar aquello a que los símbolos apuntan, y de ahí surge el ejercicio de la interpretación. Ella aparece siempre al encontrarse nuestra razón con la necesidad de descifrar los símbolos, sea en las historias de la mitología o en las que surgen de los sueños en la práctica psiquiátrica, por ejemplo.

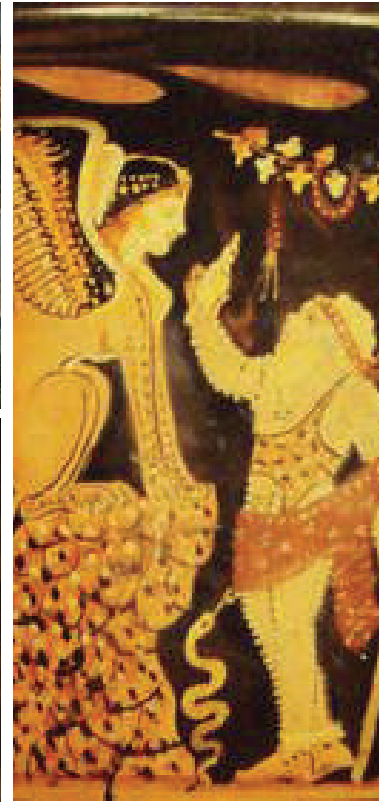
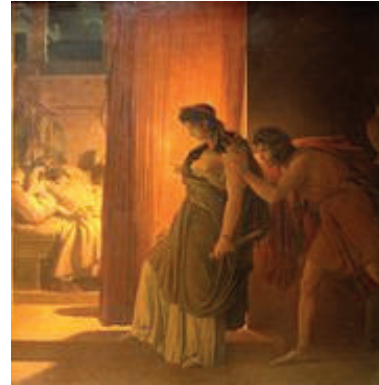
En este taller, "Mitos & Logos. Mitos y arquetipos de Transformación" que forma parte del la Plataforma de Extensión de Newfield Consulting, observaremos diferentes niveles de lectura en los mitos griegos, y examinaremos la vigencia que esos relatos tienen en la concepción que hoy tenemos sobre nuestra condición humana en su dimensión transformadora. Para ello utilizaremos el instrumento de la interpretación, y veremos cómo ella se hace también presente en otras dimensiones de nuestra existencia.

**Luz María Edwards**



## CONTENIDOS

- La interpretación como una operación constitutiva del ser humano. (Echeverría)
- La transformación humana en la mitología.
- Selección de Mitos y sus diferentes referentes arquetípicos.
- De cara a los mitos: Freud y la personificación de los traumas; Nietzsche y los compartimientos del alma. Jung: los arquetipos y la individuación. Echeverría: La interpretación como operación constitutiva del ser humano.



**DIRIGIDO A** Coaches Ontológicos, Psicólogos, Antropólogos, Filósofos, Educadores, Teólogos, Público general



## OBJETIVOS DE APRENDIZAJE

- Conocer mitos griegos relativos a instancias de transformación.
- Identificar e interpretar los arquetipos presentes en su lenguaje simbólico.
- Conocer y comparar interpretaciones desde Freud, Jung, Nietzsche y Ontología del Lenguaje.
- Desarrollar herramientas de interpretación.



## FACILITADORA

**Luz María Edwards**

Coach Ontológico  
Coach Titular en Proyectos de investigación Ontológica de la Escuela de Coaching Ontológico de Rafael Echeverría  
Profesora de Filosofía  
Magister en Lenguas Clásicas

## METODOLOGÍA

Relato y análisis de mitos.  
Trabajo interpretativo grupal.  
Revisión de miradas de distintos autores.  
Trabajo interpretativo personal.




## CUPOS LIMITADOS


Máx. 23 personas por taller.


## INFORMACIÓN GENERAL

 **DIRECCIÓN**  
Los Militares 5001.  
Of. 304. Las Condes.  
Santiago. Chile

 **FECHAS/ 2019**  
- Jueves 22 de agosto  
- Jueves 29 de agosto  
- Jueves 05 septiembre  
- Jueves 12 de septiembre

 **HORARIO**  
De 19 a 21 horas

 **INVERSIÓN**  
- Ex Alumnos ECORE inscritos en EUREKA y Equipo Newfield Consulting: \$130.000  
- Público General: \$150.000

 **ESTACIONAMIENTO PAGADO**  
Orinoco 90, Las Condes  
**LIBERADO**  
La Castellana Norte (entre Los Militares y Apoquindo), Las Condes

## DATOS DE TRANSFERENCIA

**Nombre:** NFC CHILE CONSULTORES LTDA  
**RUT:** 76.271.656-9  
**Asunto:** Taller Mitos y Logos (Nombre y Apellido)  
**Banco:** Banco Santander  
**Cuenta corriente:** 6694883-8  
**Comprobante a Correo:**  
extension@newfieldconsulting.com;  
contacto@newfieldconsulting.com;  
admin.nfc@newfieldconsulting.com

### IMPORTANTE

- Newfield Consulting se reserva el derecho a realizar o no el programa si no existe el mínimo de participantes requerido.
- En caso de que el participante se retire del taller, no se devolverá su inversión.
- Se prohíbe la reproducción del material o del diseño del taller ®